



## Procedura de licentiere SEE Electrical



Acest capitol va ajuta sa incepeti lucrul in *SEE Electrical*.

Dupa Instalarea *SEE Electrical* sunteti gata sa rulati *softul* pentru prima data. Mai jos se gaseste un Ghid Rapid.

Inainte de a incepe, trebuie sa aveti pregatite Seria Licenta si Parola pentru serverul de licenta. Va rugam sa ne contactati:

**SC PROELECTRIC SRL**

TG-MURES, Str. LIVEZENI Nr. 21/3

Tel.: 0265-257030

Fax: 0265-264223

e-mail: [office@cadelectric.ro](mailto:office@cadelectric.ro)

web: [www.cadelectric.ro](http://www.cadelectric.ro)

Director: Ioan Tintesan

**NOTA:** Seria Licenta trebuie folosita EXACT cum este descris in contractul si/in agrementul de licenta afisat pe parcursul instalarii *SEE Electrical*.

Adresati-va distribuitorului nostru local pentru mai multe detalii specifice.

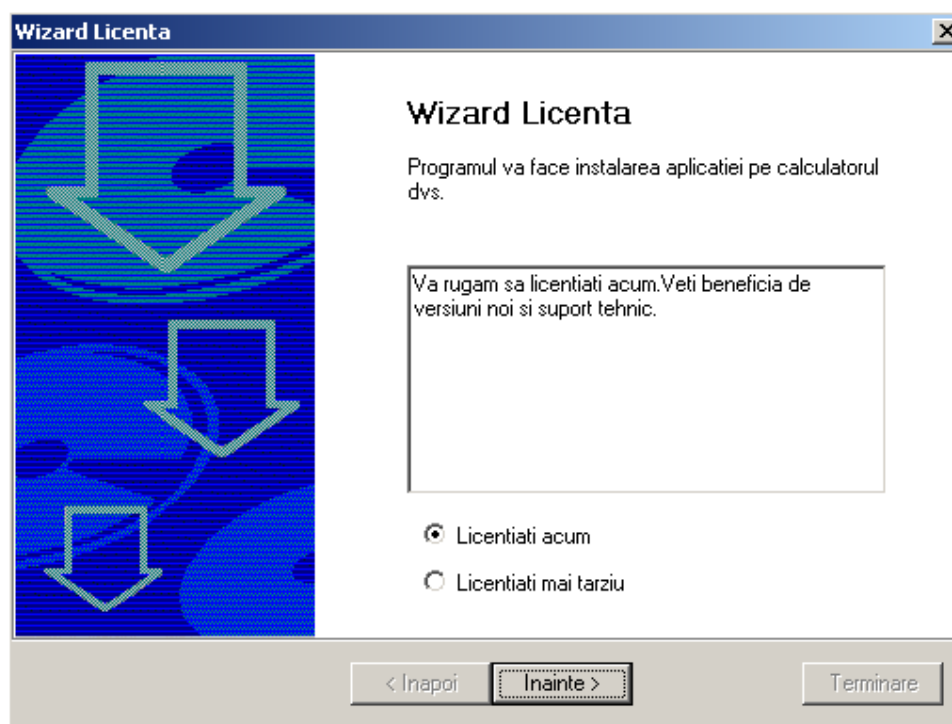
### ***Ghid Rapid - Licentiere:***

1.) Porniti *SEE Electrical* selectand START – PROGRAMS - SEE Electrical - *SEE Electrical*.

2.) Daca rulati pentru prima data *SEE Electrical*, wizard-ul de licenta apare automat.

*SEE Electrical* are nevoie de Serie Licenta si de Codul(rile) de Deblocare pentru a rula licentiat. Daca nu aveti Seria de Licenta, aveti la dispozitie o perioada de evaluare de 30 de zile. In acest mod puteti executa maxim trei pagini pe tip de proiect.

3.) Pentru a schimba orice detalii despre licenta dvs., selectati meniul HELP - DESPRE SEE ELECTRICAL ... si Clic pe [Licenta]. Va aparea urmatoarea caseta de dialog:



(NOTA: Poate aparea continut diferit in caseta de dialog).

4.) Marcati campul  Licentiatii acum , clic pe  . Va aparea urmatoarea caseta de dialog:

**Wizard Licenta**

**Va rugam introduceti datele d-voastra**

\* Campuri obligatorii pentru inregistrare

- \* Nume
- \* Companie
- \* Adresa
- \* Cod postal
- \* Oras
- \* Tara: ROMANIA
- \* Telefon
- \* Fax
- \* E-mail

< Inapoi   Inainte >   Terminare

(NOTA: Poate aparea continut diferit in caseta de dialog).

5.) Va rugam sa completati informatiile cerute in special cele marcate cu "\*", clic pe **Inainte >**.  
Va aparea urmatoarea caseta de dialog:

**Wizard Licenta**

**Mod de protectie a programului :**

  Protejat cu cheie hard

  Protejat cu cod

< Inapoi   Inainte >   Terminare

# 1. Software-ul meu este protejat cu cod

1.1.) Marcati campul  Protejat cu cod , clic pe  . Va apare urmatoarea caseta de dialog:

Cod de deblocare	Modul	Nivel	Numarul de licenta PC
<input type="radio"/> Licentiere <input type="radio"/> Actualizare <input type="radio"/> Extindere versiune evaluare/Inchiriere	Scheme electrice	ADVANCED	10364705
<input type="radio"/> Licentiere <input type="radio"/> Actualizare <input type="radio"/> Extindere versiune evaluare/Inchiriere	Scheme electrice (IEEE)	ADVANCED	10364705
<input type="radio"/> Licentiere <input type="radio"/> Actualizare	Planuri instalatii	ADVANCED	10364705

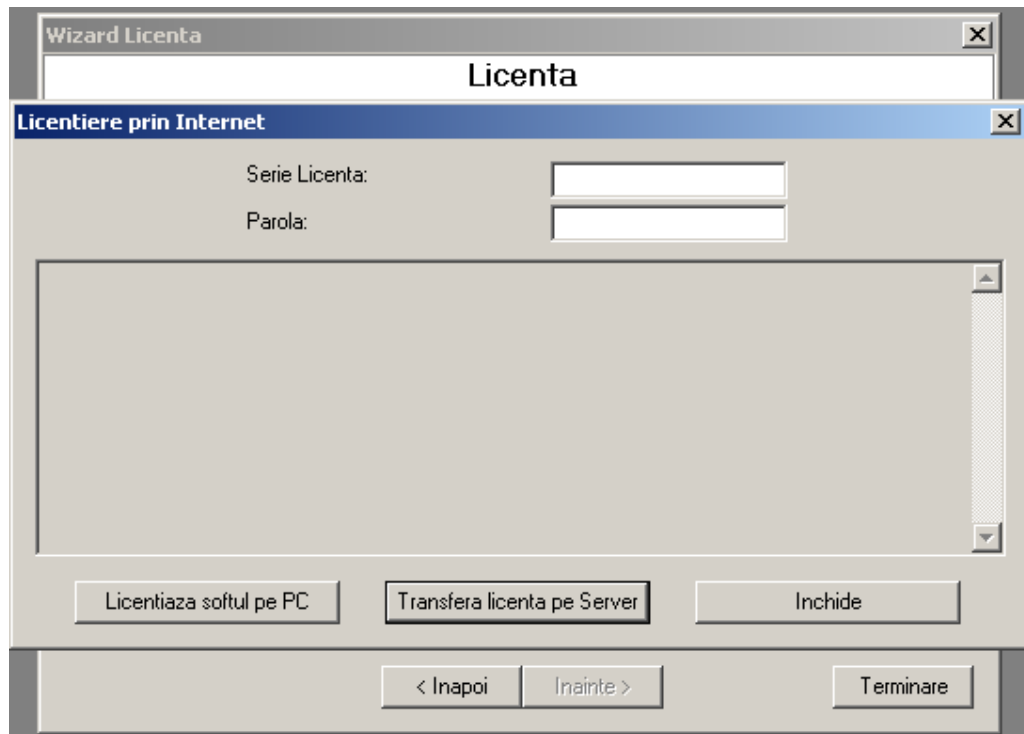
(NOTA: Poate apare continut diferit in caseta de dialog).

1.2.) “Numerele de licenta PC” sunt automat detectate si inserate de *SEE Electrical* pe parcursul instalarii. Va rugam sa notati aceste numere inainte de a continua cu pasul urmator. Apasati butonul

Licentiere prin Internet

**NOTA:** Deoarece toate numerele de Licenta PC sunt unice, trebuie sa inregistrati si sa obtineti coduri de deblocare pentru fiecare calculator (PC) *SEE Electrical* individual, in concordanta cu numarul de licente posedate. Aceasta poate fi facuta doar on-line, prin Internet de la fiecare calculator in parte.

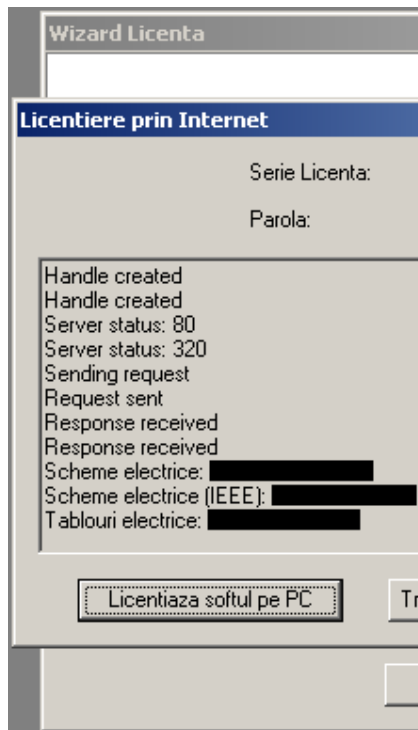
1.3.) Asigurati-va ca sunteti conectat la Internet. Va apare urmatoarea caseta de dialog - trebuie sa introduceti Serie Licenta (8 cifre):



***Ghid rapid - Instalarea codurilor de licenta:***

*SEE Electrical* are nevoie de codurile de deblocare interna, primite prin Internet sau o cheie (dongle) hardware pentru rulajul licentiat. Trebuie sa actualizati orice modul din Basic in Advanced sau similar, si de asemenea, trebuie sa primiti noi coduri de deblocare.

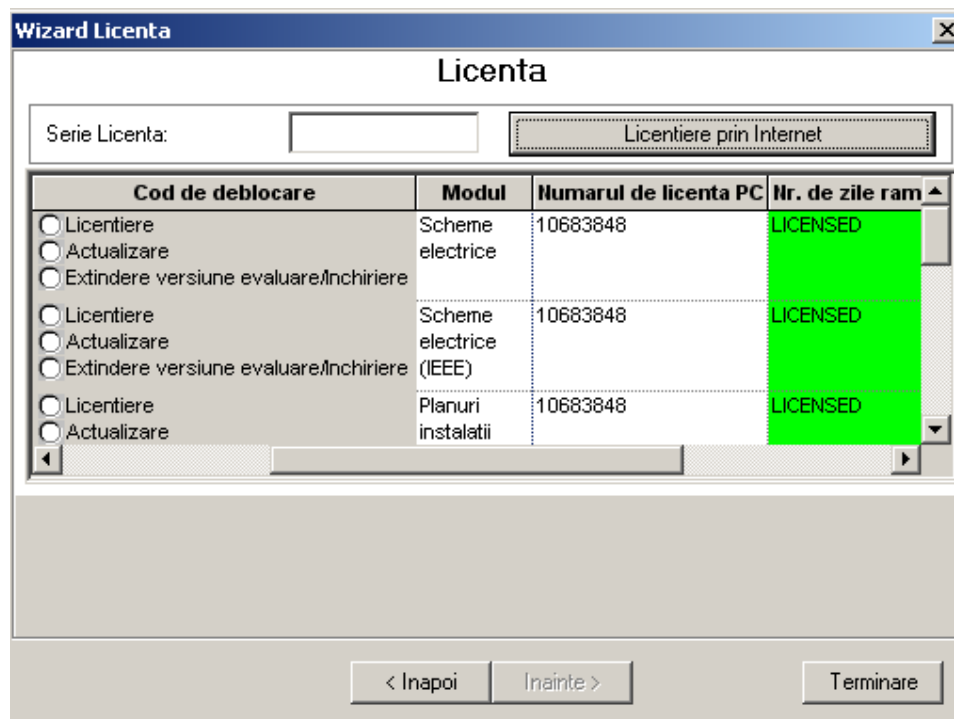
1.4.) Trebuie sa fiti conectati pe Internet pentru a primi codurile de deblocare. Introduceti *Parola* (primita de la distribuitorul nostru), clic pe . *SEE Electrical* cere automat Serverului de licenta sa verifice cererea dvs. si va instala codurile de deblocare pe PC. Daca totul este facut corect, va aparea urmatorul mesaj in caseta de dialog:



(NOTA: Poate aparea continut diferit in caseta de dialog).

1.5.) Clic pe **Inchide** si **Terminare** in casetele de dialog.

Va rugam sa tineti cont de faptul ca in mod licentiat *SEE Electrical* transforma statutul din "Expirat" in "Licentiat" dupa cum se vede mai jos:



## **Felicitari!**

Sunteti pregatit sa utilizati *SEE Electrical* pentru prima data.

Daca nu sunteti familiarizat cu programul, va recomandam sa parcurgeti **manualele de utilizare**, in care este descrisa procedura de lucru pas-cu-pas.

## CONSERVAREA SI MUTAREA LICENTEI PE ALT CALCULATOR

### ***Ghid Rapid***

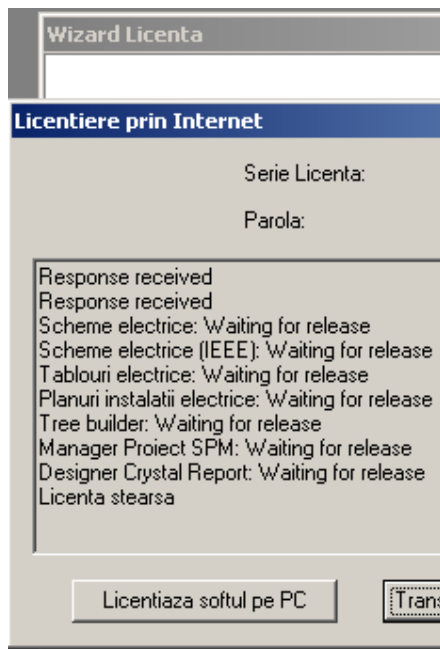
Licenta *SEE Electrical* pe care o posedati este monitorizata de Serverul de Licenta prin Internet. Daca doriti sa mutati licenta de pe un calculator pe altul (de exemplu, sa mutati licenta pe calculatorul dvs. personal) trebuie sa transferati codurile de deblocare de pe calculator pe Serverul de Licenta si apoi sa le instalati din nou pe calculatorul dorit. Pentru a transfera codurile, urmati instructiunile de mai jos. Pentru a instala codurile din nou, revedeti pasii 1 - 1.3 de mai sus.

### **ATENTIE!!!**

#### **LICENTA ESTE UNICA PENTRU FIECARE CALCULATOR.**

**INAINTEA OPERATIILOR DE SERVICE HARDWARE SAU SOFTWARE, FORMATARE HDD, REINSTALARE, UP-DATARE SISTEM DE OPERARE PENTRU A VA CONSERVA (PASTRA) LICENTA TREBUIE SA FACETI TRANSFERAREA LICENTEI CATRE SERVERUL DE LICENTA.**

1.6.) Trebuie sa fiti conectati pe Internet pentru a ELIBERA codurile de deblocare. Introduceti *Seria Licenta* si *Parola*, dati clic pe . *SEE Electrical* cere automat Serverului de Licenta sa verifice cererea dvs. si va sterge codurile de deblocare de pe PC-ul dvs. Daca totul este facut corect, va aparea urmatorul mesaj in caseta de dialog:



“Codul de licenta este sters”

(NOTA: Poate aparea continut diferit in caseta de dialog).

1.7.) Clic pe  si  in casetele de dialog.

**NOTA:** *SEE Electrical* va rula acum intr-un mod **Viewer**.

Este importanta introducerea codurilor exact cum v-au fost date.

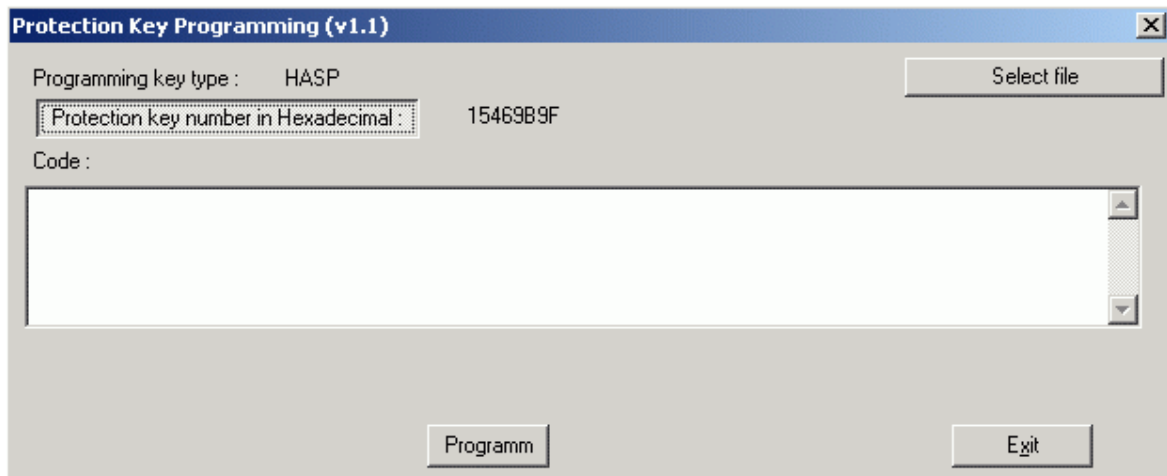
Numarul Serie si Codul de Deblocare sunt diferite.

## 2. Software-ul meu este protejat cu cheie hard

Trebuie sa introduceti cheia hardware pe portul USB sau paralel al PC-lui dvs. Daca ati primit cheia hardware programata atunci puteti trece direct la pasul 2.5.

2.1.) Daca nu aveti cheia programata sau trebuie sa reprogramati cheia trebuie sa lansati programul de programare cheie selectand START – PROGRAMS - *SEE Electrical - Dongle setup*. Va aparea urmatoarea caseta de dialog:





2.2.) Trebuie sa apasati butonul "Protection key number in Hexadecimal", ca nr. cheii dvs. sa fie afisata in hexazecimal.

2.3.) In campul "Code :" se insereaza codul primit de la firma **SC PROELECTRIC SRL**.

2.4.) Se apasa butonul "Programm". Cheia s-a programat, apasati "Exit" pentru a iesi din program.

2.5.) Se urmaresc pasii 1 - 5.



Marcati campul  Protejat cu cheie hard.

2.6.) Clic pe .

**ATENTIE!!!**

**Dupa licentiere trebuie inchis programul *SEE Electrical* si repornit din nou.**