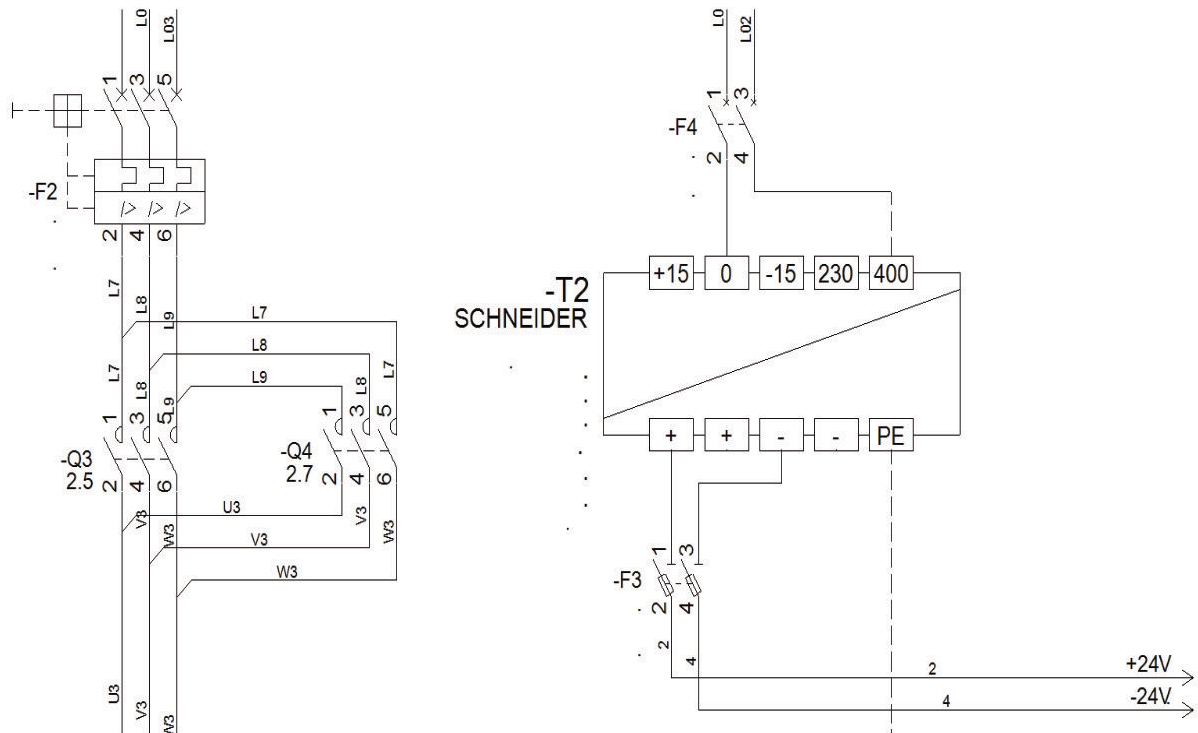




# SEE Electrical

Software CAD pentru realizarea schemelor electrice

Intuitiv, ergonomic, flexibil, prietenos și ușor de învățat, SEE Electrical este conceput pe 3 nivele de complexitate pentru toate cerințele electricienilor.

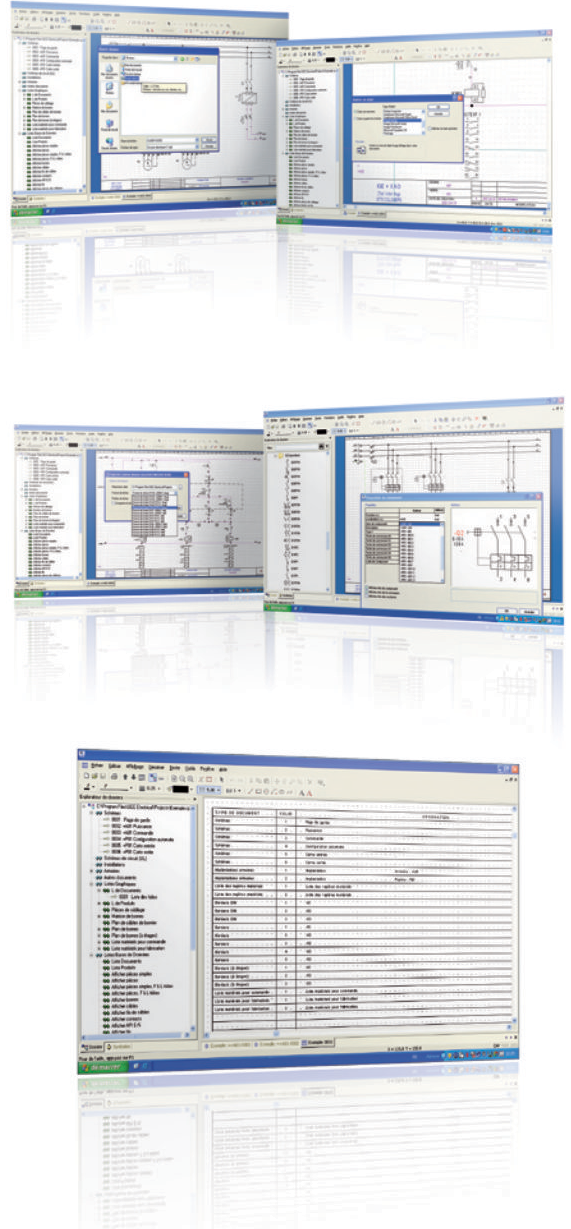


# SEE Electrical - Basic

## Un pret foarte bun pentru functii evolute

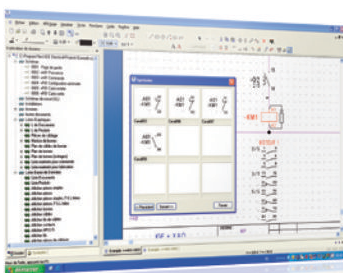
**SEE Electrical – Basic, este soluția ideală pentru firmele mici și mijlocii. Numeroasele sale funcții și prețul atractiv îl fac o alegere excelentă, accesibilă, pentru nevoile elementare în realizarea schemelor electrice simple.**

- SEE Electrical se integrează foarte ușor într-un mediu Windows existent.
- Toate funcțiile și comenzile SEE Electrical sunt ușor de utilizat și concepute pentru a ușura realizarea schemelor electrice. Interfața intuitivă permite utilizatorilor să devină foarte rapid productivi, cu minim de formare.
- La fel ca în majoritatea aplicațiilor Windows, utilizatorii pot personaliza ușor mediul de lucru.
- Lucrul este ușurat prin funcții uzuale de desen, adaptate nevoilor specifice de realizare a schemelor electrice. De exemplu, funcția întindere elastică permite deplasarea simbolurilor orizontal sau vertical, păstrând conexiunile.
- Se poate lucra în diferite proiecte simultan, copiind sau modificând părți, dintr-un proiect în altul.
- Biblioteca de simboluri conține mii de simboluri standard (relee, contactoare, întrerupătoare, fuzibile, disjunctoare, instrumente de măsură, elemente de acționare etc.) cât și personalizabile de către utilizator, permițând completarea schemelor cu elemente de acționare hidraulice, pneumatice, încălzire sau climatizare. Simbolurile sunt foarte ușor de ales pe baza unui filtru și se pot vizualiza înainte de inserare.
- Funcții în timp real și automate ajută la o imagine de ansamblu a datelor proiectului.
- Pentru un document complet și profesional, pot fi inserate în cartușul schemelor electrice imagini în format BMP, JPEG...
- Se pot genera rapid rapoarte sumare, ca de exemplu cele de cuprins sau liste cu simboluri din proiect.
- Realizarea paginilor standard cu informații generale este foarte ușoară, iar acest lucru nu necesită cunoștințe deosebite.
- Datorită interfeței Microsoft ActiveX® integrate în software se pot importa documente din alte aplicații Windows (caiet de sarcini, tabele cu specificații de materiale...) în structura proiectului, astfel ca toate documentele unui proiect se găsesc în același loc.
- Integrarea unei interfețe DXF/DWG/DXB și posibilitatea de a salva scheme electrice în format de arhivare Windows Meta File permit ca SEE ELECTRICAL să fie un sistem deschis.
- Sunt de asemenea disponibile formate de export către sisteme de gestionare etichete de reperare Weidmüller și altele.



# SEE Electrical - Standard

## Soluția intermediară oferă un raport optim între funcțiile disponibile și preț.



**Incluzând toate funcțiile nivelului Basic, SEE Electrical Standard oferă în plus o serie de funcții automate care permit productivitate în realizarea și actualizarea proiectelor, cataloage cu furnizori de materiale și generarea tuturor tipurilor de rapoarte (specificații de materiale, diagrame de conexiuni, jurnale de cabluri), eliberând proiectantul de munca de rutină și furnizând o documentație riguroasă și de foarte bună calitate.**

- Gestionarea completă a releelor, a contactelor, a referințelor încrucișate, a contactelor auxiliare, numerotarea contactelor, permite evitarea greșelilor. Combinarea și gestionarea referințelor materialelor principale și auxiliare permite tratarea tuturor configurațiilor. Informațiile sunt actualizate în timp real.

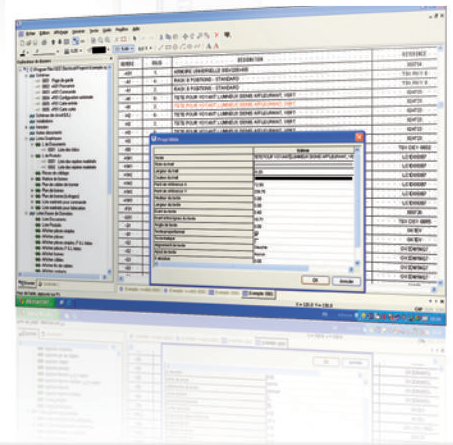
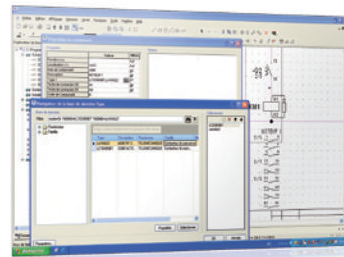
- Generarea rapoartelor de materiale detaliate este foarte simplă datorită unei baze de date integrate, deschise. Această bază de date poate fi completată sau modificată manual. Este de asemenea posibilă importarea unui catalog furnizori în format XML.

- Numerotare automată a conductoarelor după diferite formate. Conexiunile pot fi orientate.

- Editorul bazei de date permite modificarea informațiilor pe fiecare component plecând de la o listă (Reper, Comentarii,...). Aceste modificări sunt imediat transmise pe schemele de bază. Este foarte ușoară filtrarea tuturor tipurilor de informații, ca de exemplu producătorul, pentru a selecta o referință a unui material.

- Există o gestiune ierarhică de localizare și funcție.

- De asemenea, sunt disponibile funcții automate pentru gestionarea PLC. Schimbarea bi-direcțională între softurile de programare a PLC-urilor și SEE Electrical permite importul/exportul listelor de intrări/ieșiri, comentarii, mnemonice, asigurând astfel coerența informațiilor cât și un considerabil câștig de timp.



## SEE Electrical - Advanced

Soluția de nivel superior pentru proiecte complexe

**Venind ca o completare a funcțiilor Basic și Standard, SEE Electrical Advanced oferă și mai multe posibilități și sulețe în gestionarea unui proiect complex și în automatizarea sarcinilor de rutină, plictisitoare și generatoare de greșeli, reducând astfel la maxim timpul de elaborare a proiectelor.**

- Datorită uneltelor de navigare simple din interiorul proiectului, utilizatorul poate găsi și localiza rapid contactele unei bobine sau legăturile între ieșiri și intrări.

- Un generator automat pentru tipul de liste grafice permite utilizatorului să le personalizeze după nevoi.

- Pentru a realiza proiecte mai mult sau mai puțin asemănătoare, SEE Electrical Advanced pune la dispoziție funcții pentru generare automată de scheme. Acestea permit generarea proiectelor complete sau parțiale plecând de la date MICROSOFT EXCEL sau ACCES.

- Toate editoarele de baze de date includ un număr important de posibilități de sortare și filtrare. Aceasta permite, de exemplu, renumerotarea în totalitate a unui șir de cleme după o modificare.

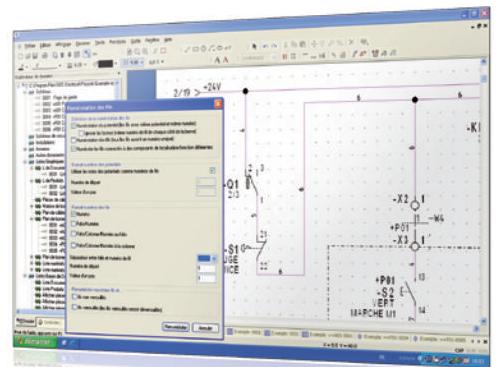
- Formatul de numerotare pentru adresele PLC-urilor a plăcilor de Intrări/ieșiri pot fi pre-definite (hexadecimal, decimal sau octal), iar listele pot fi importate/exportate în format EXCEL.

- O funcție cu adevărat utilă permite schimbarea șablonului paginii în întregul proiect. Aceasta funcție permite, de exemplu, personalizarea proiectelor similare dar destinate clienților diferiți.

- Posibilitatea de fuzionare între proiecte cu funcții/localizări diferite permite mai multor utilizatori să lucreze simultan în același proiect.

- Toate documentele proiectului pot fi selectate într-o listă de imprimare, permițând astfel utilizatorului să imprime selectiv documentele.

- Datorită uneltelor de gestionare a datelor de tip listă sau reper, SEE Electrical Advanced oferă o multitudine de posibilități de generare automată a reperelor și informațiilor. În acest nivel sunt disponibile majoritatea metodelor de reperare.



## Funcții oferite de SEE Electrical

	Basic	Standard	Advanced
Gestionare Proiect	•	•	•
Biblioteca de simboluri	•	•	•
Crearea simbolurilor proprii	•	•	•
Numerotarea componentelor, XREF Online	•	•	•
Interfață MS ActiveX	•	•	•
Listă de componente Online	•	•	•
Listă de contacte Online	•	•	•
Listă de șir de cleme Online	•	•	•
Listă de cabluri Online	•	•	•
Listă de conductoare Online	•	•	•
Listă de PLC I/O Online	•	•	•
Definire grafică a cablurilor	•	•	•
Unelte de desenare, standard, incluse	•	•	•
Import/Export DXF, DWG, DXB	•	•	•
Facilități de desenare CAD	•	•	•
Protejare proiect	•	•	•
Arhivare proiect	•	•	•
Personalizare meniuri	•	•	•
Manager de imprimare	•	•	•
Interfață cu documente multiple	•	•	•
Management de bobine	•	•	•
Inserare imagini cu diferite formate	•	•	•
Cautare/filtrare simboluri	•	•	•
Export XML	•	•	•
Salvare automată	•	•	•
Numerotarea conductoarelor Online		•	•
Direcția conductoarelor și clemelor		•	•
Baze de date cu furnizori materiale		•	•
Personalizarea numerotării		•	•
Gestionare șir de cleme		•	•
Generare automată diagramă de conexiuni		•	•
Numerotarea automată a contactelor		•	•
Inserare component cu simbol atașat		•	•
Specificație de materiale		•	•
Management de contacte		•	•
Verificare contacte neatribuite		•	•
Funcție/Localizare		•	•
Cutie neagră		•	•
Editor de baze de date		•	•
Manager de PLC I/O		•	•
Liste editabile bi-direcționale		•	•
Cotare și hașurare		•	•
Editor PLC Intrări/leșiri		•	•
Export în format DWF/SVG		•	•
Creare canale la componente		•	•
Căutare/filtrare în Catalog		•	•
Creare componente cu potențial transparent		•	•
Drag and drop proiecte complete			•
Schimbarea șablonului paginii în proiect			•
Funcții complexe de editare			•
Navigare la referință încrucișată			•
Traducerea textelor din proiect			•
Găsire/înlocuire, simbol			•
Blocare proiect			•
Generarea automată a schemelor			•
Generarea automată a planurilor grafice			•
Multi-Import/Export DWG/DXF/DWF/SVG			•
Plan grafic de cabluri			•
Lucru cu șir de cleme Multi-Strat			•
Diagramă de conexiuni Multi-Strat			•
Activare/dezactivare Rapoarte			•
Creare/modificare Rapoarte cu SQL Builder			•
Inserarea automată a informațiilor în componente			•
Gestionare complexă a PLC			•
Publicarea proiectelor pe WEB			•
Verificarea contactelor fără bobine			•
Editare liste și etichete			•